

一、概述



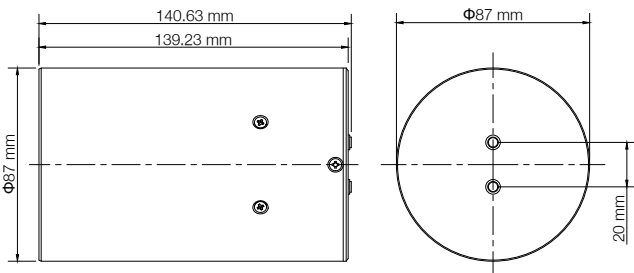
ECSITL-D76H76SIPM01: 该探测器采用高度集成的设计, 将 3 英寸 CsI(Tl) 闪烁晶体、64 片 6mm×6mm SiPM 阵列以及求和与前置放大电路精密整合于单一模块内。核心的 CsI(Tl) 闪烁晶体发射光谱峰值在 550nm 左右(绿光), 这与 SiPM 的光谱响应峰值高度重合。这种完美的波长匹配带来了极高的光子收集效率, 同时兼具低余辉与坚固耐用的特性。凭借上述优势, ECSITL-D76H76-SIPM01 极其适用于紧凑型 / 便携式辐射监测仪、医疗成像及工业安检设备, 为用户提供稳定、高效的测量解决方案。

二、主要技术参数

参数	数值	单位
闪烁体类型	CsI(Tl)	--
闪烁体尺寸	Φ76×76	mm
SiPM阵列	64片 ONSEMI J60035	/
输入电压	5至12V DC	V
输出信号极型	正极性	/
能量分辨率(¹³⁷ Cs)	≤8.5%	--
工作温度	-40 ~ +55	°C
~300mV@662keV	最大信号为 1.5V	V

三、外形尺寸图

● 接口定义



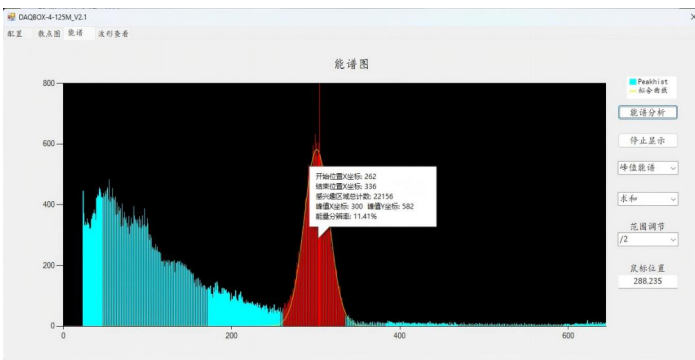
单位: mm 3英寸探测器



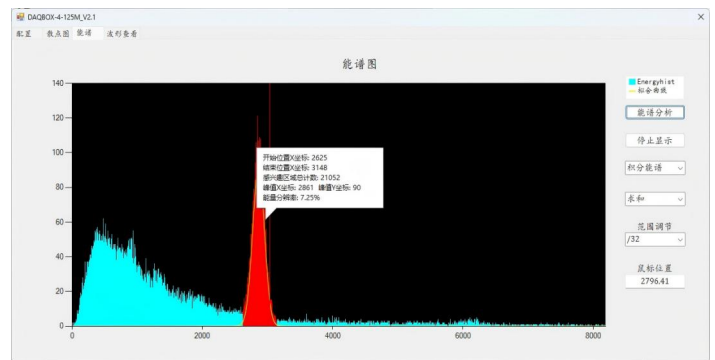
① 信号: 紫色标记的公MCX接口

② 供电: 红色标记的公MCX接口

四、测试能谱



● 探测器2峰值能谱: 300mV@662keV



● 探测器2积分能谱: 7.25%@662keV