

## 一、概述

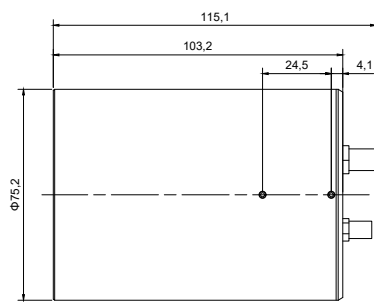


ELBC-D50H50SE增强型能谱探测器：集高性能与紧凑设计于一身。它内置2英寸高分辨率低余晖溴化镧闪烁晶体、64片 ONSEMI J60035 SiPM阵列，以及求和、前置放大电路，实现了高度集成。凭借其卓越的能量分辨率、简单直观的操作、小巧的身材和可靠的性能，这款探测器正广泛应用于工业探测、放射医疗和辐射监测，为各领域提供精准可靠的解决方案。

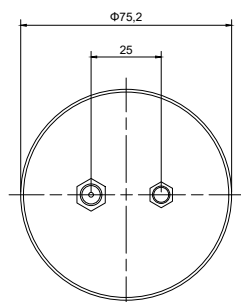
## 二、主要技术参数

参数	数值	单位
闪烁体类型	LaBr <sub>3</sub> (Ce)	--
闪烁体尺寸	Φ50×50	mm
SiPM阵列	64片 ONSEMI J60035	/
输入电压	5至12V DC	V
输出信号极性	正极性	/
能量分辨率 ( <sup>137</sup> Cs)	≤3.0%	--
工作温度	-40~+55	°C

## 三、外形尺寸图



单位: mm 2英寸探测器



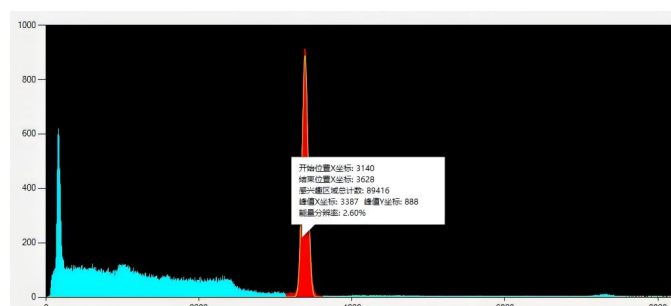
### ● 接口定义



① DC接口

② SMA信号接口

## 四、能谱图



●增强型能谱探测器Cs<sup>137</sup> 662keV能量分辨率测试

